

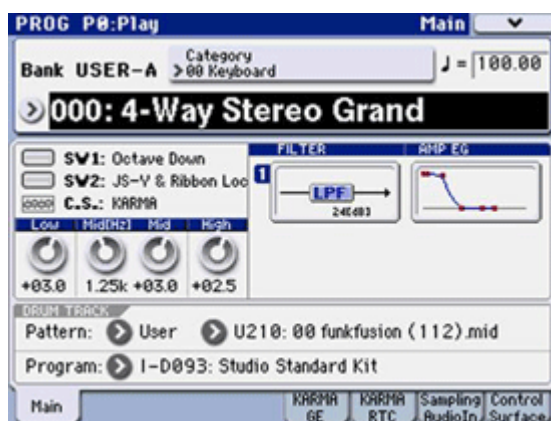
KORG M3



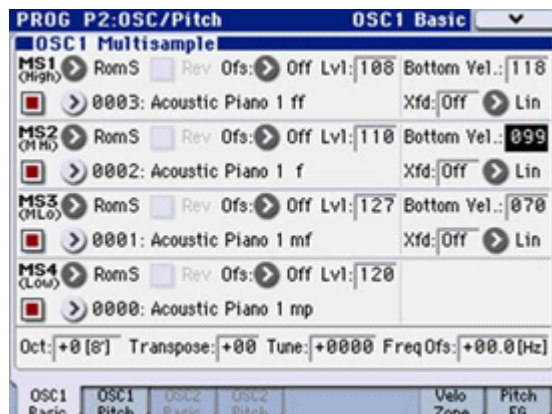
Enhanced Definition Synthesis – nowe horyzonty brzmienia

M3 wykorzystuje nowy system syntezy brzmienia „EDS”, oparty o nowy chip, bardzo zbliżony konstrukcją do HD-1 – silnika obsługującego flagowy model OASYS.

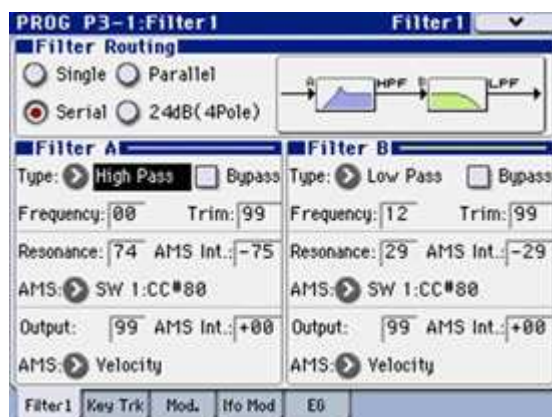
M3 posiada 256 MB, wyselekcjonowanych, najlepszych próbek PCM znanych z modelu OASYS.



M3 wykorzystuje zaawansowaną technologię budowy brzmień i posiada 1.028 multisampli, 1.606 sampli perkusyjnych, podwójne oscylatory, czteropoziomowe velocity switching/crossfading/layering, a także możliwość samplowania stereo. Daje to możliwość tworzenia wysokiej jakości, pełnych detali, ekspresyjnych brzmień.



Sekcja filtrów, która jest istotną częścią procesu tworzenia brzmienia, pozwala na jednoczesne użycie dwóch filtrów rezonacyjnych dla każdego z oscylatorów. Dostępne są cztery rodzaje filtrów: dolnoprzepustowy, górnoprzepustowy, pasmowoprzepustowy i pasmowozaporowy.



Sekcja amp pozwala nadać brzmieniu indywidualnego charakteru i dynamiki. 3-pasmowy equalizer precyzyjnie dostosuje brzmienie do każdego potrzeb, bez konieczności przechodzenia do sekcji efektów. Rozbudowane generatory obwiedni, a także nowe zaawansowane miksery AMS dostarczają możliwości, które dotąd były nieosiągalne.



Efekty

Sekcja efektów pozwala na jednoczesne użycie, aż pięciu efektów Insert, dwóch efektów Master i jednego efektu Total. W dodatku do świetnie brzmiących efektów chorus, flanger, phaser, delay i reverb, M3 posiada 170 różnych rodzajów efektów, włączając kompresory, limitery, symulacje wzmacniaczy, symulacje kolumn głośnikowych, a także nowe efekty Gain Shifter i Talking Modulator. Wszystkie efekty bazują na opatentowanej przez firmę KORG technologii modelowania „REMS”.

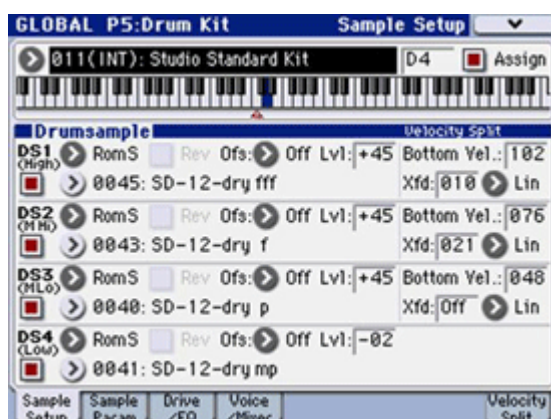


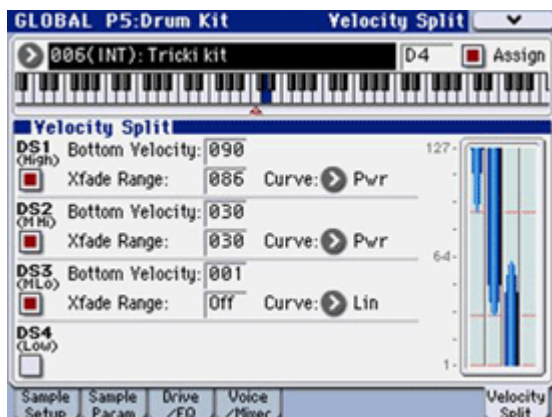


M3 posiada wiele nowoczesnych, profesjonalnych rozwiązań. Dual Common LFO pozwala, aby wiele efektów korzystało z tego samego źródła modulacji. Wejścia audio mogą być dowolnie wysyłane do łańcuchów efektów i 4 niezależnych wyjść.

Funky Drummer

Zestawy perkusyjne M3 mogą być tworzone z próbek ROM, lub RAM, monofonicznych i stereofonicznych. Niezwykłego realizmu dostarczą funkcje velocity switching (przełączanie próbek za pomocą zmian dynamicznych), a także cross-fading (płynne zmiany pomiędzy próbkami).

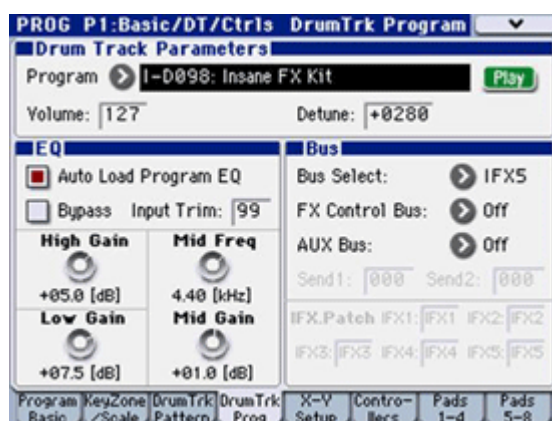




Użytkownik ma kontrolę nad każdym dźwiękiem, dla którego może indywidualnie ustawiać EQ, podbijać/osłabiać poszczególne częstotliwości i ustawiać efekty insert.

Nowa funkcja – Drum Track

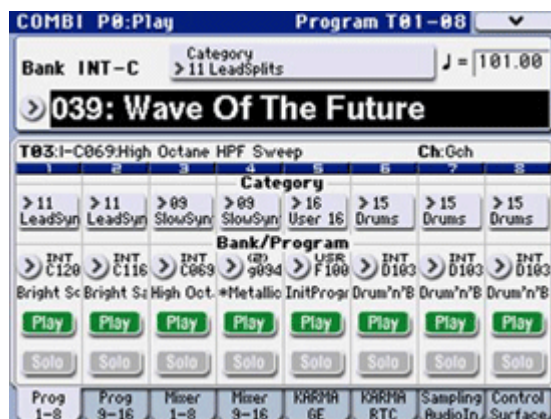
M3 posiada nową funkcję Drum Track, dodającą rytm do każdego dźwięku, który zagrasz. Ta funkcja w połączeniu z modułem KARMA, czynią Program kompletnym, wielopoziomowym brzmieniem. Możesz wybierać spośród ponad 500 gotowych patternów i włączać je dedykowanym klawiszem. Dzięki temu, że Drum Track wykorzystuje dane MIDI zapisane w patternie, dane te w łatwy sposób można kopiować do trybu sequencer i wykorzystywać jako gotowe ścieżki perkusyjne. Ponadto dane MIDI mogą być importowane z plików SMF, a ścieżki nagrane z wykorzystaniem modułu KARMA, mogą być konwertowane do zdarzeń MIDI, co umożliwia dalszą ich obróbkę.



Rozszerzony tryb Combination

W trybie Combination użytkownik może dowolnie łączyć wiele brzmień, tworzyć punkty podziału klawiatury, używać funkcji velocity switching i cross-fading. Brzmienia monofoniczne mogą być zmieniane w polifoniczne i odwrotnie, jeśli chcesz możesz używać tylko jednego oscylatora. Twórców muzyki współczesnej ucieszy fakt, że każdy z głosów może posiadać inną skalę i strój!

M3 pozwala na odtwarzanie szesnastu głosów w tym samym czasie, włączając Drum Track, do czterech modułów KARMA, efekty itd. Każdy z głosów posiada 3 pasmowy equalizer, a także ustawienia Tone Adjust pozwalające na lepsze „zatopienie” głosu w miksie.

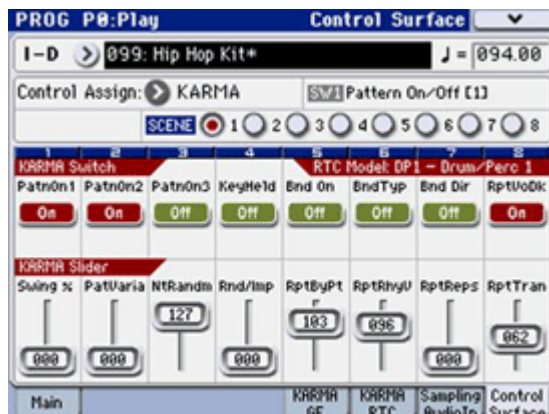


Wspaniałe brzmienie

Wielka technologia byłaby niczym, gdyby nie dźwięk, którym kieruje. M3 nie zawiedzie nikogo, kto szuka doskonałych brzmień. M3 posiada 512 fabrycznych programów i 1664 miejsca w pamięci na programy użytkownika (13 banków plus bank GM). Wszystkie brzmienia można dowolnie przenosić do każdego z banków (za wyjątkiem GM). Dodając opcjonalną kartę EXB-RADIUS, uzyskuje się 128 nowych syntetycznych barw. M3 posiada 32 zestawy perkusyjne, 384 fabryczne kombinacje brzmień i miejsce na 1792 kombinacje użytkownika. Wszystkie brzmienia (programy i kombinacje) posegregowane są na kategorie i podkategorie, co znacznie ułatwia wyszukiwanie.

KARMA drugiej generacji

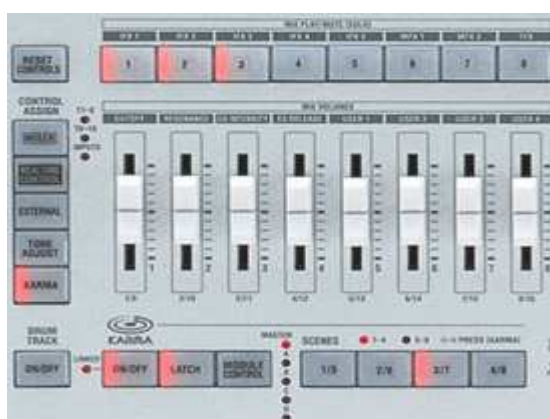
M3 posiada moduł KARMA drugiej generacji, po raz pierwszy użyty we flagowym modelu OASYS. KARMA, jest inteligentnym generatorem fraz muzycznych, który w odróżnieniu od arpeggiatora potrafi tworzyć frazy i zagrywki charakterystyczne dla danych instrumentów. Użycie KARMA pozwala na tworzenie np. arpeggia gitarowego, slidów basowych, skomplikowanych układów rytmicznych i wielu innych zagrywek, których wykonanie nie byłoby możliwe na tradycyjnej klawiaturze. Patterny modułu KARMA można dowolnie przypisywać do wszystkich brzmień. Użytkownik ma pełną kontrolę nad wszystkimi parametrami KARMA dzięki ośmiu suwakom, przełącznikom, klawiszom scen itd.



Potężna siła ekspresji

M3 to nie tylko nowe brzmienie, ale także całkiem nowe środowisko kontroli. Kolorowy, dotykowy ekran LCD ułatwia intuicyjną kontrolę nad instrumentem. Jest to cecha znana z wcześniejszych instrumentów KORG. Ekran M3 posiada jednak nową funkcję i może pracować jako dotykowy Pad X-Y, który pozwala na wprowadzanie danych w taki sam sposób, jak w efekcie KAOS Pad. Ruchy palców na ekranie powodują zmianę parametrów w czasie rzeczywistym, a ekran w tym samym czasie reaguje zmieniając kolory.

M3 posiada osiem dynamicznych padów, które w doskonały sposób nadają się do odtwarzania instrumentów perkusyjnych, lub uruchamiania loopów.

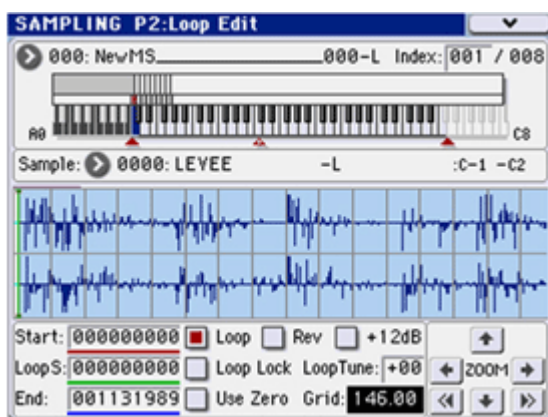


M3 posiada także joystick, suwaki, których funkcje można dowolnie przypisywać, dwa przełączniki i kontroler wstęgowy. Nowa klawiatura zapewnia funkcję aftertouch i dużą wygodę gry.



Open Sampling

Funkcja Open Sampling System pozwala na samlowanie i resampowanie w każdym z trybów, dając możliwość tworzenia i miksowania brzmień z efektami. Funkcja „In-Track” pozwala samlować wprost na ścieżkę sequencera. Dostępne są wszystkie potrzebne narzędzia takie jak: Time Slice, Time Stretch, Crossfade Looping, Rate Change i Normalize.



Wysoka rozdzielczość nowego Sequencera

Sequencer to zawsze serce instrumentu. Tu powstają wszystkie pomysły i tu odbywa się główna praca nad utworami. Praca z sequencerem M3 jest bardzo intuicyjna. Sequencer posiada 16 śladów i możliwość nagrania 128 utworów (210,000 nut).



Nowa, bardzo wysoka rozdzielczość pracy sequencera (480 PPQ) uchwyci każdy niuans gry na klawiaturze.



Cztery modele

M3 oferowany jest w czterech modelach: 61-klawiszy, 73-klawisze, 88 klawiszy (klawiatura ważona), moduł. Modele 61 i 73 posiadają tzw. półważoną klawiaturę. Model 88 posiada klawiaturę ważoną RH3 (Real Weighted Hammer Action 3), wiernie odtwarzającą zachowanie prawdziwej, fortepianowej klawiatury.

Korg Komponent System

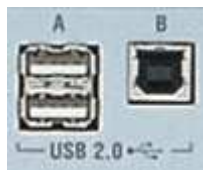
M3 posiada nową cechę Korg Komponent System. Polega ona na odłączaniu sekcji klawiatury i modułu brzmieniowego. Model 61 pozwala na zamontowanie moduły RADIUS-R zamiast moduły M3. Model 73 pozwala na montaż obu syntezatorów. W modelu 88 można zamontować moduł M3 i RADIUS, lub dwa moduły M3-M jednocześnie.

Duży wybór złącz

M3 posiada dwa analogowe i dwa cyfrowe (S/P DIF) wejścia. Dodatkowo, dowolnie można korzystać z czterech niezależnych wyjść, a także dwukanałowego cyfrowego wyjścia (24-bit S/P DIF).



Dostępne są dwa złącza USB: typu B służące do łączenia instrumentu z komputerem, i dwa złącza typu A do podłączania urządzeń archiwizujących.



Opcjonalna karta EXB-FW dostarcza dwa porty Firewire do przesyłu danych audio i MIDI, a także do łączenia M3 z innymi studyjnymi urządzeniami.

Trzy wejścia pozwalają na podłączenia różnych sterowników nożnych, włączając pedał half-damper.

